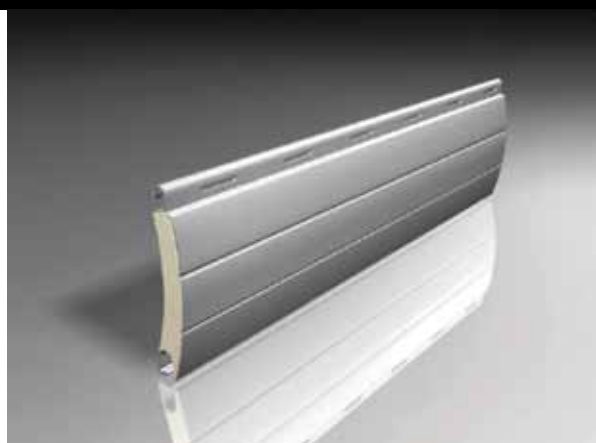
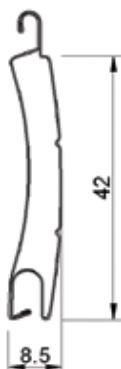


# LÂMINA LP 42 C

LÂMINA DE ALUMÍNIO TÉRMICO 42 mm - CURVA  
42 mm ALUMINUM SLAT WITH THERMAL FILLING - CURVED  
LAME EN ALUMINIUM THERMIQUE 42mm -INCURVÉE

**ESTORES**  
**i3 INÁCIO BENTO**

TODAS AS PEÇAS DE QUE VOCÊ PRECISA



## DADOS TÉCNICOS | Technical Data | Données Techniques

MODELO Model   Modèle	ESPESSURA Thickness   Épaisseur	DENSIDADE POLIURETANO Density Polyurethane Densité polyuréthane	LÂMINAS/METRO Slats/meter   Lames/mètre	PESO (kg/m <sup>2</sup> ) Weight (kg/m <sup>2</sup> ) Poids (kg/m <sup>2</sup> )	COMP FABRICAÇÃO Manufacturing Length Longueur Fabrication	EMBALAGEM (m/pack) Packaging Emballage	LARGURA MÁXIMA Maximum width Largeur Max
LP 42 C	0,25	75	23,8	3,0	6 m	330	2,1 m
LP 42 C AD	0,25	120	23,8	3,5	6 m	330	2,3 m

## OPÇÕES DE FABRICO | manufacturing options | options de fabrication

### características | characteristics | caractéristiques

PERFURADA COM/SEM RISCA - DENSIDADE NORMAL/ALTA DENSIDADE |

Punched with/without line - normal density | high density

Perforée et rainurée/non rainurée - densité normale | haute densité

SEM FURO COM/SEM RISCA - DENSIDADE NORMAL/ALTA DENSIDADE |

Unpunched with/without line - normal density | high density

Pas perforée et rainurée/non rainurée - densité normale | haute densité

## DISPONÍVEL NUMA AMPLA GAMA DE CORES E ACABAMENTOS

Available in a variety of colours and finishings | une grande variété de couleurs et finitions

**ACABAMENTOS DISPONÍVEIS:** CARTA DE CORES RAL  
AVAILABLE FINISHINGS : RAL COLOUR LIST  
FINITIONS DISPONIBLES: CHOIX DE COULEURS DE LA GAMME RAL

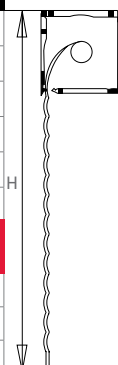
Classificação de acordo com a tabela 5 (ponto 4.4) da Norma UNE EN 13659:2004  
Esta classificação foi obtida através de ensaios de "Resistência às cargas de Vento" - Norma UNE EN 1932:2001  
Marking according to table 5 (point 4.4) of UNE EN 13659:2004 standard  
Marking based on performance at «Wind resistance» tests - UNE EN 1932:2001 standard  
Classification conforme avec le tableau 5 (point 4.4) de la Norme UNE EN13659:2004  
Cette classification est basée dans des essais effectués de Résistance au vent - Norme UNE EN 1932:2001

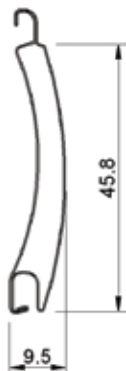
## CERTIFICAÇÕES COM MARCA CE

CE mark certifications | certification CE

referência reference   référence	dimensões (mm) dimensions (mm)   dimensions (mm)	
RESISTÊNCIA AO VENTO wind resistance   résistance au vent	1.506 x 1.315 L x H	1.800 x 2.150 L x H
CLASSE class   classe	6	4

CAIXA box   caisson	137	150	165	180	205	250	CAIXA box   caisson	155	185	205	210	215	245
ALUMÍNIO 2P 90°	•	•	•	•	•	•	LUXE BOX	•	•			•	•
ALUMÍNIO 3P 90°	•		•	•	•		SUBLIBOX	•	•			•	•
ALUMÍNIO 4P 90°	•		•	•	•		SUBLIBOX CURVO				•		
ALUMÍNIO 2P 45°	•	•	•	•	•	•	SUBLIBOX D.A.				•		
							PVC	•	•	•			
							PVC CURVO						
<b>TUBO</b> tube   tube													
Ø 40	1.55	-	2.35	2.85	3.80	-		1.60	2.60	3.10	3.40	-	-
Ø 50	1.55	-	2.35	2.85	3.80	-		1.60	2.60	3.10	3.40	-	-
Ø 60	1.10	-	1.90	2.75	3.35	-		1.50	2.35	2.80	3.30	-	-





**DADOS TÉCNICOS | Technical Data | Données Techniques**

MODELO Model   Modèle	ESPESSURA Thickness   Épaisseur	DENSIDADE POLIURETANO Density Polyurethane Densité polyuréthane	LÂMINAS/METRO Slats/meter   Lames/mètre	PESO (kg/m²) Weight (kg/m²) Poids (kg/m²)	COMP FABRICAÇÃO Manufacturing Length Longueur Fabrication	EMBALAGEM (m/pack) Packaging Emballage	LARGURA MÁXIMA Maximum width Largeur Max
LP 45 C	0,25	75	21,8	2,8	6 m	330	2,1 m
LP 45 C AD	0,25	120	21,8	3,2	6 m	330	2,3 m

**OPÇÕES DE FABRICO | manufacturing options | options de fabrication**

**características | characteristics | caractéristiques**

PERFURADA COM/SEM RISCA - DENSIDADE NORMAL/ALTA DENSIDADE |

Punched with/without line - normal density | high density

Perforée et rainurée/non rainurée - densité normale | haute densité

SEM FURO COM/SEM RISCA - DENSIDADE NORMAL/ALTA DENSIDADE |

Unpunched with/without line - normal density | high density

Pas perforée et rainurée/non rainurée - densité normale | haute densité

**DISPONÍVEL NUMA AMPLA GAMA DE CORES E ACABAMENTOS**

Available in a variety of colours and finishings | une grande variété de couleurs et finitions

ACABAMENTOS DISPONÍVEIS: CARTA DE CORES RAL

AVAILABLE FINISHINGS: RAL COLOUR LIST

FINITIONS DISPONIBLES: CHOIX DE COULEURS DE LA GAMME RAL

Classificação de acordo com a tabela 5 (ponto 4.4) da Norma UNE EN 13659:2004

Esta classificação foi obtida através de ensaios de "Resistência às cargas de Vento" - Norma UNE EN 1932:2001

Marking according to table 5 (point 4.4) of UNE EN 13659:2004 standard

Marking based on performance at «Wind resistance» tests - UNE EN 1932:2001 standard

Classification conforme avec le tableau 5 (point 4.4) de la Norme UNE EN 13659:2004

Cette classification est basée dans des essais effectués de Résistance au vent - Norme UNE EN 1932:2001

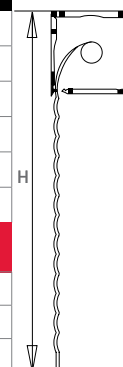
**CERTIFICAÇÕES COM MARCA CE**

CE mark certifications | certifications CE mark

referência reference   référence	dimensões (mm) dimensions (mm)   dimensions (mm)	
RISISTÊNCIA AO VENTO wind resistance   résistance au vent	1.506 x 1.315 L x H	1.800 x 2.150 L x H
CLASSE class   classe	6	4

**TABELA DE ENROLAMENTO | winding board | tableau d'enroulement**

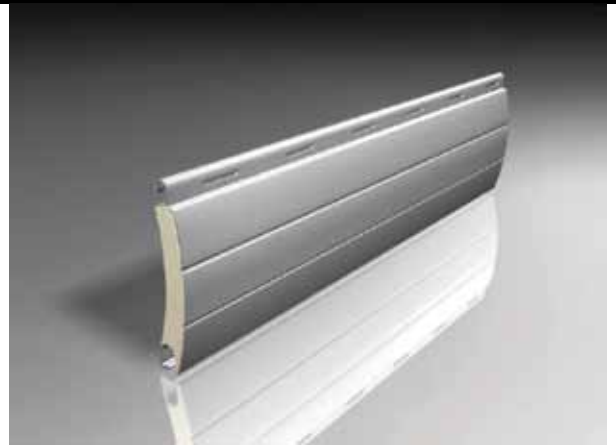
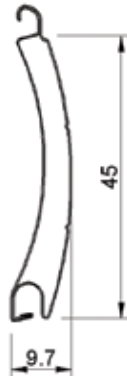
CAIXA box   caisson	137	150	165	180	205	250	CAIXA box   caisson	155	185	205	210	215	245
ALUMÍNIO 2P 90° ALUMINIUM 2P 90°	•	•	•	•	•	•	LUXE BOX	•	•			•	•
ALUMÍNIO 3P 90° ALUMINIUM 3P 90°	•		•	•	•		SUBLIBOX	•	•			•	•
ALUMÍNIO 4P 90° ALUMINIUM 4P 90°	•		•	•	•		SUBLIBOX CURVO				•		
ALUMÍNIO 2P 45° ALUMINIUM 2P 45°	•	•	•	•	•	•	SUBLIBOX D.A.				•		
							PVC	•	•	•			
							PVC CURVO	•	•				
<b>TUBO</b> tube   tube													
Ø 40	1.460	1.920	2.330	2.930	4.290			1.650	2.790	2.940	3.840	4.290	
Ø 50	1.240	1.650	2.060	2.840	4.020	5.980		1.560	2.520	2.850	3.530	4.020	5.300
Ø 60	1.280	1.700	2.150	2.700	4.060	5.890		1.430	2.610	2.710	3.620	4.070	5.430



# LÂMINA LP 45 C1

LÂMINA DE ALUMÍNIO TÉRMICO 45 mm - CURVA  
45 mm ALUMINUM SLAT WITH THERMAL FILLING - CURVED  
LAME EN ALUMINIUM THERMIQUE 45 mm - INCURVÉE

**ESTORES**  
**i3 INÁCIO BENTO**  
TODAS AS PEÇAS DE QUE VOCÊ PRECISA



## DADOS TÉCNICOS | Technical Data | Données Techniques

MODELO Model   Modèle	ESPESSURA Thickness   Épaisseur	DENSIDADE POLIURETANO Density Polyurethane Densité polyuréthane	LÂMINAS/METRO Slats/meter   Lames/mètre	PESO (kg/m <sup>2</sup> ) Weight (kg/m <sup>2</sup> ) Poids (kg/m <sup>2</sup> )	COMP. FABRICAÇÃO Manufacturing Length Longueur Fabrication	EMBALAGEM (m/pack) Packaging Emballage	LARGURA MÁXIMA Maximum width Largeur Max
LP 45 C1	0,25	75	21,8	2,8	6 m	330	2,1 m
LP 45 C1 AD	0,25	120	21,8	3,2	6 m	330	2,3 m

## OPÇÕES DE FABRICO | manufacturing options | options de fabrication

### características | characteristics | caractéristiques

PERFURADA COM/SEM RISCA - DENSIDADE NORMAL/ALTA DENSIDADE |

Punched with/without line - normal density | high density

Perforée et rainurée/non rainurée - densité normale | haute densité

SEM FURO COM/SEM RISCA - DENSIDADE NORMAL/ALTA DENSIDADE |

Unpunched with/without line - normal density | high density

Pas perforée et rainurée/non rainurée - densité normale | haute densité

## DISPONÍVEL NUMA AMPLA GAMA DE CORES E ACABAMENTOS

Available in a variety of colours and finishings | une grande variété de couleurs et finitions

**ACABAMENTOS DISPONÍVEIS:** CARTA DE CORES RAL  
AVAILABLE FINISHINGS: RAL COLOUR LIST  
FINITIONS DISPONIBLES: CHOIX DE COULEURS DE LA GAMME RAL

Classificação de acordo com a tabela 5 (ponto 4.4) da Norma UNE EN 13659:2004  
Esta classificação foi obtida através de ensaios de "Resistência às cargas de Vento" - Norma UNE EN 1932

Marking according to table 5 (point 4.4) of UNE EN 13659:2004 standard  
Marking based on performance at «Wind resistance» tests - UNE EN 1932 standard

Classification conforme avec le tableau 5 (point 4.4) de la Norme UNE EN13659:2004  
Cette classification est basée dans des essais effectués de Résistance au vent - Norme UNE EN 19323

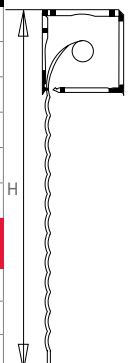
## CERTIFICAÇÕES COM MARCA CE

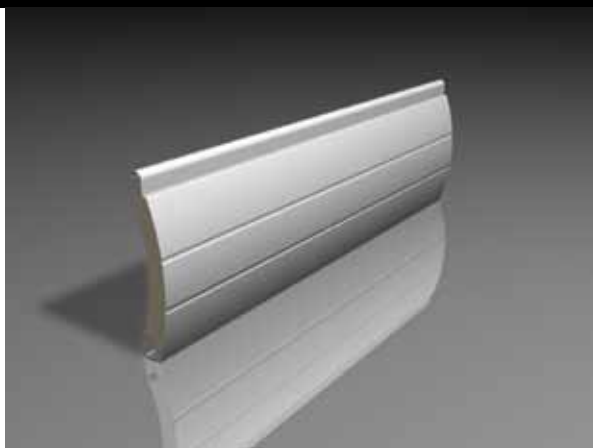
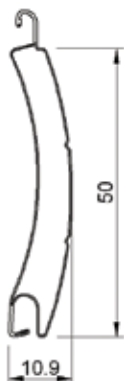
CE mark certifications | certifications CE mark

referência référence   référence	dimensões (mm) dimensions (mm)   dimensions (mm)	
RESISTÊNCIA AO VENTO wind resistance   résistance au vent	1.506 x 1.315 L x H	1.800 x 2.150 L x H
CLASSE class   classe	6	4

## TABELA DE ENROLAMENTO | winding board | tableau d'enroulement

CAIXA box   caisson	137	150	165	180	205	250	CAIXA box   caisson	155	185	205	210	215	245
ALUMÍNIO 2P 90° ALUMINIUM 2P 90°	•	•	•	•	•	•	LUXE BOX	•	•			•	•
ALUMÍNIO 3P 90° ALUMINIUM 3P 90°	•		•	•	•		SUBLIBOX	•	•			•	•
ALUMÍNIO 4P 90° ALUMINIUM 4P 90°	•		•	•	•		SUBLIBOX CURVO				•		
ALUMÍNIO 2P 45° ALUMINIUM 2P 45°	•	•	•	•	•	•	SUBLIBOX D.A.				•		
							PVC	•	•	•			
							PVC CURVO	•	•				
<b>TUBO</b> tube   tube													
Ø 40	1.460	1.920	2.330	2.930	4.290			1.650	2.790	2.940	3.840	4.290	
Ø 50	1.240	1.650	2.060	2.840	4.020	5.980		1.560	2.520	2.850	3.530	4.020	5.300
Ø 60	1.280	1.700	2.150	2.700	4.060	5.890		1.430	2.610	2.710	3.620	4.070	5.430





**DADOS TÉCNICOS | Technical Data | Données Techniques**

MODELO Model   Modèle	ESPESSURA Thickness   Epaisseur	DENSIDADE POLIURETANO Density Polyurethane Densité polyuréthane	LÂMINAS/METRO Slats/meter   Lames/mètre	PESO (kg/m <sup>2</sup> ) Weight (kg/m <sup>2</sup> ) Poids (kg/m <sup>2</sup> )	COMP FABRICAÇÃO Manufacturing Length Longueur Fabrication	EMBALAGEM (m/paço) Packaging Emballage	LARGURA MÁXIMA Maximum width Largeur Max
LP 50 C	0,25	75	20,0	2,8	6 m	264	2,4 m
LP 50 C AD	0,25	120	20,0	3,4	6 m	264	2,5 m

**OPÇÕES DE FABRICO | manufacturing options | options de fabrication**

**características | characteristics | caractéristiques**

PERFURADA COM/SEM RISCA - DENSIDADE NORMAL/ALTA DENSIDADE |

Punched with/without line - normal density | high density

Perforée et rainurée/non rainurée - densité normale | haute densité

SEM FURO COM/SEM RISCA - DENSIDADE NORMAL/ALTA DENSIDADE |

Unpunched with/without line - normal density | high density

Pas perforée et rainurée/non rainurée - densité normale | haute densité

**DISPONÍVEL NUMA AMPLA GAMA DE CORES E ACABAMENTOS**

Available in a variety of colours and finishings | une grande variété de couleurs et finitions

ACABAMENTOS DISPONÍVEIS: CARTA DE CORES RAL

AVAILABLE FINISHINGS: RAL COLOUR LIST

FINITIONS DISPONIBLES: CHOIX DE COULEURS DE LA GAMME RAL

Classificação de acordo com a tabela 5 (ponto 4.4) da Norma UNE EN 13659:2004

Esta classificação foi obtida através de ensaios de "Resistência às cargas de Vento" - Norma UNE EN 1932:2001

Marking according to table 5 (point 4.4) of UNE EN 13659:2004 standard

Marking based on performance at «Wind resistance» tests - UNE EN 1932:2001 standard

Classification conforme avec le tableau 5 (point 4.4) de la Norme UNE EN13659:2004

Cette classification est basée dans des essais effectués de Résistance au vent - Norme UNE EN 1932:2001

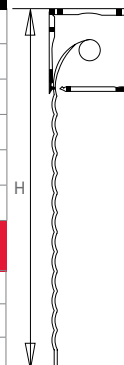
**CERTIFICAÇÕES COM MARCA CE**

CE mark certifications | certifications CE mark

referência reference   référence	dimensões (mm) dimensions (mm)   dimensions (mm)	
RESISTÊNCIA AO VENTO wind resistance   résistance au vent	1.506 x 1.315 L x H	1.800 x 2.150 L x H
CLASSE class   classe	6	5

**TABELA DE ENROLAMENTO | winding board | tableau d'enroulement**

CAIXA box   caisson	137	150	165	180	205	250	CAIXA box   caisson	155	185	205	210	215	245
ALUMÍNIO 2P 90°	•	•	•	•	•	•	LUXE BOX	•	•			•	•
ALUMÍNIO 3P 90°	•		•	•	•		SUBLIBOX	•	•			•	•
ALUMÍNIO 4P 90°	•		•	•	•		SUBLIBOX CURVO			•			
ALUMÍNIO 2P 45°	•	•	•	•	•	•	SUBLIBOX D.A.			•			
							PVC	•	•	•			
							PVC CURVO	•	•				
<b>TUBO</b> tube   tube													
Ø 40	1.060	1.380	1.790	2.210	2.960	4.760		1.290	2.070	2.220	2.720	3.080	4.220
Ø 50	1.060	1.340	1.750	2.160	2.940	4.670		1.250	2.070	2.170	2.630	2.990	4.130
Ø 60	1.010	1.290	1.660	2.070	2.890	4.580		1.160	2.120	2.080	2.540	2.900	4.040

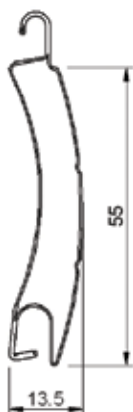


# LÂMINA LP 55 C

LÂMINA DE ALUMÍNIO TÉRMICO 55 mm - CURVA  
55 mm ALUMINIUM SLAT WITH THERMAL FILLING - CURVED  
LAME EN ALUMINIUM THERMIQUE 55 mm - INCURVÉE

ESTORES **i3** INÁCIO BENTO

TODAS AS PEÇAS DE QUE VOCÊ PRECISA



## DADOS TÉCNICOS | Technical Data | Données Techniques

MODELO Model   Modèle	ESPESSURA Thickness   Épaisseur	DENSIDADE POLIURETANO Density Polyurethane Densité polyuréthane	LÂMINAS/METRO Slats/meter Lames/mètre	PESO (kg/m <sup>2</sup> ) Weight (kg/m <sup>2</sup> ) Poids (kg/m <sup>2</sup> )	COMP. FABRICAÇÃO Manufacturing Length Longueur Fabrication	EMBALAGEM (m/pack) Packaging Emballage	LARGURA MÁXIMA Maximum width Largeur Max
LP 55 C	0,27	75	18,2	3,4	6 m	216	3,0 m
LP 55 C AD	0,27	180	18,2	4,1	6 m	216	3,2 m

## OPÇÕES DE FABRICO | manufacturing options | options de fabrication

### características | characteristics | caractéristiques

PERFURADA COM/SEM RISCA - DENSIDADE NORMAL/ALTA DENSIDADE |

Punched with/without line - normal density | high density

Perforée et rainurée/non rainurée - densité normale | haute densité

SEM FURO COM/SEM RISCA - DENSIDADE NORMAL/ALTA DENSIDADE |

Unpunched with/without line - normal density | high density

Pas perforée et rainurée/non rainurée - densité normale | haute densité

## DISPONÍVEL NUMA AMPLA GAMA DE CORES E ACABAMENTOS

Available in a variety of colours and finishings | une grande variété de couleurs et finitions

ACABAMENTOS DISPONÍVEIS: CARTA DE CORES RAL

AVAILABLE FINISHINGS : RAL COLOUR LIST

FINITIONS DISPONIBLES: CHOIX DE COULEURS DE LA GAMME RAL

Classificação de acordo com a tabela 5 (ponto 4.4) da Norma UNE EN 13659:2004

Esta classificação foi obtida através de ensaios de "Resistência às cargas de Vento" - Norma UNE EN 1932:2001

Marking according to table 5 (point 4.4) of UNE EN 13659:2004 standard

Marking based on performance at «Wind resistance» tests - UNE EN 1932:2001 standard

Classification conforme avec le tableau 5 (point 4.4) de la Norme UNE EN13659:2004

Cette classification est basée dans des essais effectués de Résistance au vent - Norme UNE EN 19323:2001

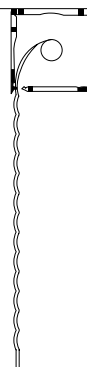
## CERTIFICAÇÕES COM MARCA CE

CE mark certifications | certifications CE mark

referência reference   reference	dimensões (mm) dimensions (mm)   dimensions (mm)	
RESISTÊNCIA AO VENTO wind resistance   résistance au vent	1.506 x 1.315 L x H	1.800 x 2.150 L x H
CLASSE class   classe	6	5

## TABELA DE ENROLAMENTO | winding board | tableau d'enroulement

CAIXA box   caisson	137	150	165	180	205	250	CAIXA box   caisson	155	185	205	210	215	245
ALUMÍNIO 2P 90°	•	•	•	•	•	•	LUXE BOX	•	•			•	•
ALUMÍNIO 3P 90°	•		•	•	•		SUBLIBOX	•	•			•	•
ALUMÍNIO 4P 90°	•		•	•	•		SUBLIBOX CURVDO				•		
ALUMÍNIO 2P 45°	•	•	•	•	•	•	SUBLIBOX D.A.				•		
							PVC	•	•	•			
							PVC CURVDO	•	•				
<b>TUBO tube   tûbe</b>													
∅ 40	1.060	1.160	1.520	2.210	2.800			1.160	1.850	2.220	2.720	2.810	-
∅ 50	880	1.200	1.520	1.980	2.890	4.540		1.200	1.940	1.990	2.490	2.900	3.950
∅ 60	650	1.060	1.570	1.980	2.890	4.310		1.160	1.670	1.990	2.490	2.900	3.950





**DADOS TÉCNICOS | Technical Data | Données Techniques**

MODELO Model   Modèle	ESPESSURA Thickness   Épaisseur	DENSIDADE POLIURETANO Density Polyurethane  Densité polyuréthane	LÂMINAS/METRO Slats/meter   Lames/mètre	PESO (kg/m <sup>2</sup> ) Weight (kg/m <sup>2</sup> ) Poids (kg/m <sup>2</sup> )	COMP FABRICAÇÃO Manufacturing Length Longueur Fabrication	EMBALAGEM (m/pack) Packaging Emballage	LARGURA MÁXIMA Maximum width Lareur Max
LP 75 C	0,48	75	13,3	5,3	6,5 m	91	4,0 m

**OPÇÕES DE FABRICO | manufacturing options | options de fabrication**

**características | characteristics | caractéristiques**

PERFURADA COM/SEM RISCA - DENSIDADE NORMAL/ALTA DENSIDADE |

Punched with/without line - normal density | high density

Perforée et rainurée/non rainurée - densité normale | haute densité

SEM FURO COM/SEM RISCA - DENSIDADE NORMAL/ALTA DENSIDADE |

Unpunched with/without line - normal density | high density

Pas perforée et rainurée/non rainurée - densité normale | haute densité

**DISPONÍVEL NUMA AMPLA GAMA DE CORES E ACABAMENTOS**

Available in a variety of colours and finishings | une grande variété de couleurs et finitions

**ACABAMENTOS DISPONÍVEIS:** CARTA DE CORES RAL

AVAILABLE FINISHINGS : RAL COLOUR LIST

FINITIONS DISPONIBLES: CHOIX DE COULEURS DE LA GAMME RAL

Classificação de acordo com a tabela 5 (ponto 4.4) da Norma UNE EN 13659:2004

Esta classificação foi obtida através de ensaios de "Resistência às cargas de Vento" - Norma UNE EN 1932:2001

Marking according to table 5 (point 4.4) of UNE EN 13659:2004 standard

Marking based on performance at «Wind resistance» tests - UNE EN 1932:2001 standard

Classification conforme avec le tableau 5 (point 4.4) de la Norme UNE EN13659:2004

Cette classification est basée dans des essais effectués de Résistance au vent - Norme UNE EN 1932:2001

**CERTIFICAÇÕES COM MARCA CE**

CE mark certifications | certifications CE mark

referência reference   référence	dimensões (mm) dimensions (mm)   dimensions (mm)
RESISTÊNCIA AO VENTO wind resistance   résistance au vent	1.800 x 2.150 L x H
CLASSE class   classe	6

**TABELA DE ENROLAMENTO | winding board | tableau d'enroulement**

LÂMINA slat   lame	TUBO box   caisson	ALTURA height   hauteur															
		1,5 m		2,0 m		2,5 m		3,0 m		3,5 m		4,0 m		4,5 m		5,0 m	
LÂMINA box   caisson	TUBO tube   tube	Ø ENR.	CAIXA box   caisson	Ø ENR.	CAIXA box   caisson	Ø ENR.	CAIXA box   caisson	Ø ENR.	CAIXA box   caisson	Ø ENR.	CAIXA box   caisson	Ø ENR.	CAIXA box   caisson	Ø ENR.	CAIXA box   caisson	Ø ENR.	CAIXA box   caisson
LP 75	100	245	300	265	400	315	400	345	400	350	400	355	400	365	400	375	400